

Aireador de Paletas Bernauer



Los nuevos aireadores de **Paletas** de **Bernauer** son ensamblados en Brasil con motores **WEG de Línea Premium IE3** con protección IP55 que los hace mucho más resistentes a la corrosión y con un consumo eléctrico 30% menor que motores convencionales, cuentan con mayor tasa de transferencia de Oxígeno (SAE) equivalente a 2.6 Kg O₂/Kw/h (Para los modelos B-209 de 2 HP), muy superior a equipos de esas configuraciones. Los aireadores están contruidos de ma-

nera robusta, con protección UV (UVA, UVB y UVC) y durabilidad comprobada de muchos años a la intemperie. Los ejes, y estructura en general de acero inoxidable AISI 304 y las piezas en HDPE son hechos por inyección controlada con un grosor de hasta 7 mm (2 a 3 veces más gruesos que aireadores de otras marcas). Este equipo ha sido rediseñado en 2020 para mejorar su desempeño y durabilidad. Los flotadores han sido mejorados, la protección en HDPE del motor y del reductor ha aumentado el aislamiento y el motor es una nueva versión de **WEG**.

Mantenimiento y observaciones:

- Siempre apagar el equipo de la red eléctrica y retirarlo del agua para cualquier mantenimiento
- En casos de necesidad de limpieza, bien como en cualquier otro mantenimiento, apague el equipo de la red eléctrica, llévelo al margen retirándolo del agua y efectúe las limpiezas necesarias
- Evite que el motor entre en contacto con el agua

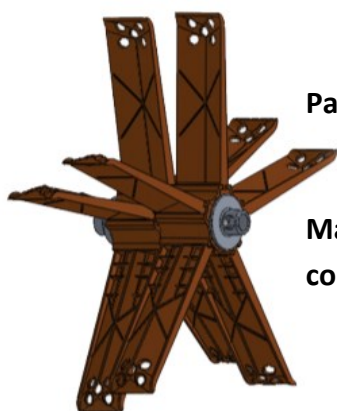


Datos técnicos Aireadores PALETAS Bernauer

Modelo	B-105	B-105	B-209	B-209	B-309
Potencia (HP/Kw)	1 HP/0,75 kw		2 HP/1,50 Kw		3 HP/
Fases (bifásico o trifásico)	Bifásico	Trifásico	Bifásico	Trifásico	Trifásico
Voltaje	220/440	220/380	220/440	220/440	220/440
Motor	Ensamblados con NUEVOS motores WEG Brasileros de eficiencia Premium IE3				
SOTR (kg O2/h)	1,35		3,9		5,6
SAE (kg O2/Kwh)	1,8		2,6		2,7
Número de paletas	20		40		60
Para áreas de (m2)	1.000 a 2.000		2.000 a 4.000		3.000 a 6.000
Volumen del equipo (m3)	0,66		0,91		1,1
Peso (kg)	76	68	110	84	110

Características de los equipos

Flotador y protector del motor	NUEVO DISEÑO: Moldeados en una pieza única de HDPE (polietileno de alta densidad), diseñados para trabajo pesado, totalmente sellados, resistentes a la luz solar y a las condiciones de acidez y alcalinidad del agua. Los puntos de amarre están integrados a la pieza sólida del flotador. Aislamiento del reductor del motor en HDPE.
Chasis	Construido en Acero Inoxidable AISI 304.
Reductor	Construido hierro fundido de alta resistencia.
Motor	NUEVO MOTOR: Marca WEG de eficiencia Premium IE3, protección IP55, clase B, aislamiento F.
Paletas y bujes del rotor	De construcción robusta en Nylon poliamida 6,6, con diseño exclusivo de alto desempeño proporcionando excelente oxigenación y desestaticación.
Ejes y acoples	Eje tubular INOX AISI 304. Acoples en aluminio naval GGG20.

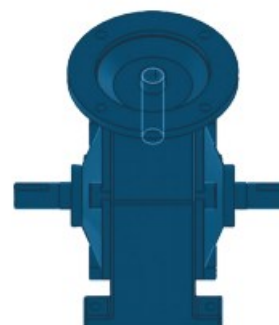


Paletas asincrónicas.

Mayor superficie de contacto.



Aislamiento en HDPE del motor y reductor.



Reductor en hierro de alta resistencia.